

De 'Aelmoeseneienieuwsbrief' geeft een kort overzicht van de belangrijkste activiteiten in het bos tijdens het afgelopen jaar en van de geplande beheerwerken in het komende jaar.

BEHEER

Bestrijding Japanse duizendknoop

Japanse duizendknoop, een invasieve exoot, woekerde sterk in de bosrand aan de Aalmoezenijestraat. In maart 2014 werden alle zichtbare planten met wortel uitgetrokken. Nadien werd om de twee weken gecontroleerd: nieuwe scheuten werden met de hand uitgetrokken. In de winter ligt de bestrijding stil, maar zodra het groeiseizoen begint, zal er opnieuw een tweewekelijkse controle zijn.



Nieuw brugje over de Bloedbeek

De oude brug werd vervangen door een nieuw en steviger exemplaar met balken van acaciahout en leggers van het hout van een es uit het Aelmoeseneiebos.

Planning 2015: herstel paden, verlengen knuppelpad

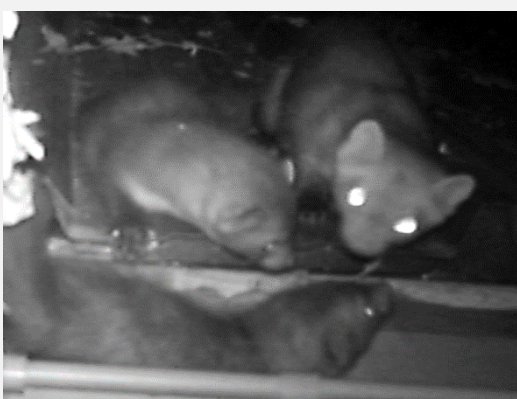
Modderige wandelpaden...

Door de recente zware regenval en het uitrijden van brandhout door brandhoutkopers ligt een deel van de paden er erg modderig bij. Het werkgroepje 'bospaden' bekijkt nu hoe we het bos jaarrond toegankelijk kunnen houden. Ze zoeken een ecologische manier om de begaanbaarheid van het padennetwerk te verbeteren.



FAUNA

Stagiaire Liza renoveerde het **bijenhotel**. Om voor verschillende soorten bijen nestgelegenheid te creëren, verving ze los materiaal door bamboestokjes en houtblokken met gaatjes van verschillende grootte. Ze schreef ook een informatiebundel over bijen en hun levenswijze voor de bosgidsen t'Aelmoes.



Steenmarters op zolder!

Met een cameraval filmde we de moeder en haar twee jongen, die via twee smalle openingen onder de dakplaten vlot binnen en buiten liepen. Toen de jongen volgroeid waren, hebben we de openingen met nertsendraad afgesloten op een moment waarop alle marters de zolder hadden verlaten.

ONDERZOEK

Nachtvlinderonderzoek – Sinds september 2014 zijn op de meetoren al ongeveer 1000 nachtvlinders gevangen. **Rani, Pallieter, Pieter en Luc** zagen al ongeveer 100 soorten, zelfs enkele (zeer) zeldzame! In de boomkruinen is de soorten-samenstelling heel anders dan boven de bosbodem. Tijdens de winter zijn er weinig vlinders, maar vanaf april/mei zien ze er wellicht opnieuw veel. Nu genieten we vooral van de *Star wars*-toren. Het onderzoek loopt t.e.m. augustus 2015.



rood weeskind



geelschouderspanner



lieveling



Timing is everything: bladontplooiing als sturende factor in bossen

Het moment waarop boomknoppen ontluiken en bladeren ontplooiën is bepalend in een bos. Er komt plots veel minder licht bij de planten op de bosbodem. De *mismatch* hypothese stelt dat een bosplant minder kans heeft om te overleven en zich voort te planten als hij te laat of te vroeg ontluikt, vergeleken met de boomlaag. **Bram** onderzoekt hoe geel nagelkruid zich aanpast aan de timing van de bladontplooiing.

TREEWEB – In het TREEWEB-project wordt bestudeerd hoe boomsoortendiversiteit en bosfragmentatie het functioneren van bossen beïnvloeden. Er wordt gekeken naar het hele terrestrische voedselweb. TREEWEB bestaat uit 53 studieplots in grote en kleine bossen met één tot drie boomsoorten: Amerikaanse eik, beuk en zomereik. Drie van de proefvlakken liggen in het Aelmoeseneiebos.

Zaai-experiment: Stefanie onderzoekt hoe goed de zaden van eik en beuk kiemen in de verschillende bossen en hoe hun zaailingen groeien. Ze bekijkt ook waar de meeste eikels en beukenootjes opgegeten worden.



Nestkasten: Daan kijkt hoe de kenmerken van het bos de koolmezenpopulatie beïnvloeden.



Strootisellen: Stefanie gaat na of er verschillen zijn in bladval (en productiviteit) tussen gemengde bossen en bossen met één boomsoort.

MEER WETEN?

website: www.aelmoeseneiebos.ugent.be
e-mail: aelmoeseneiebos@ugent.be

meer info over TREEWEB (in het Engels):
www.treedivbelgium.ugent.be/pl_treeweb.html